

PROJEKT DES MONATS | Gravit8 Lifestyle Hub, Klang, Selangor [MY]

12
21

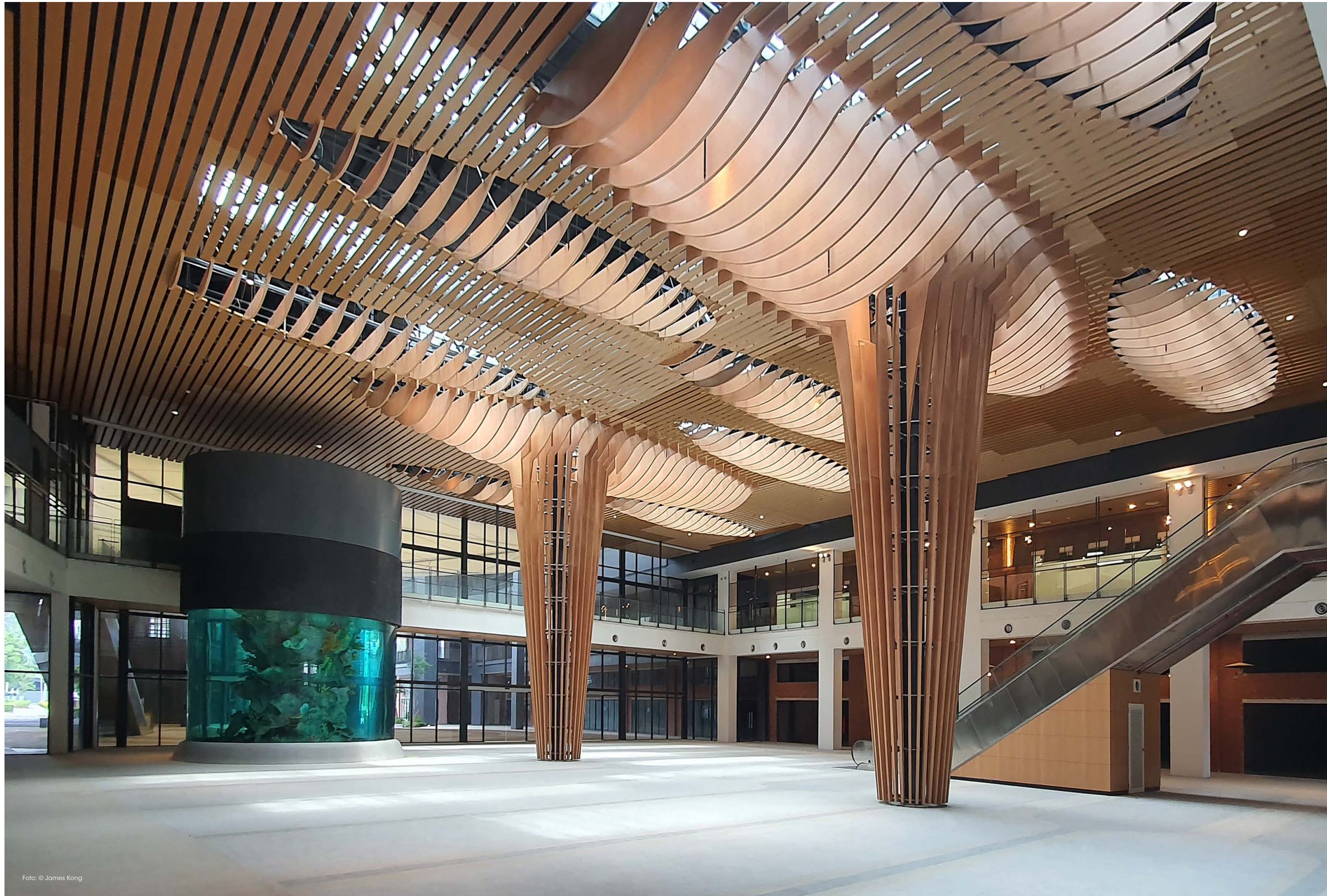


Foto: © James Kong



CEILING
LIGHTING
AMBIENCE

durlum.com

PROJEKT DES MONATS | Gravit8 Lifestyle Hub, Klang, Selangor [MY]

12
21



PROJEKT	Gravit8 Lifestyle Hub, Klang, Selangor [MY]
FERTIGSTELLUNG	in Kürze
ARCHITEKT	GDP Architects, Kuala Lumpur [MY]
PRODUKT	Einkaufszentrum Pier8, Atrium Vertikallamellensystem; Aluminium; Maße [BxH]: 50x200-450mm; Pulverbeschichtung in Holzoptik [Fläche: 168m²] Lamellensystem für zwei Säulenkonstruktionen; Aluminium; Höhe: 12,8m; Pulverbeschichtung in Holzoptik [60Stück] Eingangsbereich, Korridore etc. Deckenlamellen; Aluminium; Maße [BxH]: 200x15mm und 200x50mm; Pulverbeschichtung in Holzoptik [Fläche: 3040m²] Wohnturm Nordica, Lobby: POLYLAM Vertikallamellensystem; Aluminium; Maße [BxH]: 25x150mm; Pulverbeschichtung [Fläche: 60m²] Wohnturm Adria, Lobby: POLYLAM Vertikallamellensystem; Aluminium; Maße [BxH]: 75x150mm; Pulverbeschichtung; Walnussholz [Fläche: 45m²]

Holzoptik findet vermehrt Einzug in die Architektur, wo sie in innovativen Raumlösungen angewendet wird. Dieser Ansatz wurde auch beim Design des Lifestyle Hubs Gravit8 verfolgt. Entstanden ist ein Ort, an dem man lebt, arbeitet, seine Freizeit genießt und einkauft. Das maritime Gesamtkonzept setzt das Motto "Where Urban Meets Nature–Wo die Stadt auf die Natur trifft" sehr ansprechend um.

Im Januar 2021 wurde das Einkaufszentrum Pier8 im Gravit8 von der PAM (Pertubuhan Akitek Malaysia, das lokale Architekteninstitut von Malaysia) mit dem prestigeträchtigen Preis "Low Rise Commercial Building Award–Gold Category" ausgezeichnet. Die skelettartige Grundform von durlums Vertikallamellen aus Metall, die die markanten Trägersäulen im Hauptfoyer des Einkaufszentrums umgibt, zieht sich bis in das Deckendesign hinauf. Durch die besondere Beschichtung in Holzoptik und ihre Geometrie erinnern die verkleideten Säulen an robuste Baumstämme. Die darüber liegende gebogene und gewundene Lamellendecke erzeugt den Effekt eines Wolkenmusters und lässt durch zehn ovale Oberlichtöffnungen Tageslicht ins Hauptatrium strömen, während sie gleichzeitig Sonnenschutz ist. Kombiniert mit einem großen Salzwasseraquarium vermittelt das harmonische Gesamtbild des Hauptfoyers ein tropisch maritimes Flair.

Auch in den Lobbys der Wohntürme Adria und Nordica setzt das Vertikallamellensystem von durlum architektonische Akzente und schafft durch seine natürliche Optik angenehme Raumstimmungen.

Gravit8–eine Hommage an die berühmte Hafenstadt Klang–wird als ästhetische Oase mit Sicherheit zu einem absoluten Publikumsmagneten in Malaysia.

durlum.com