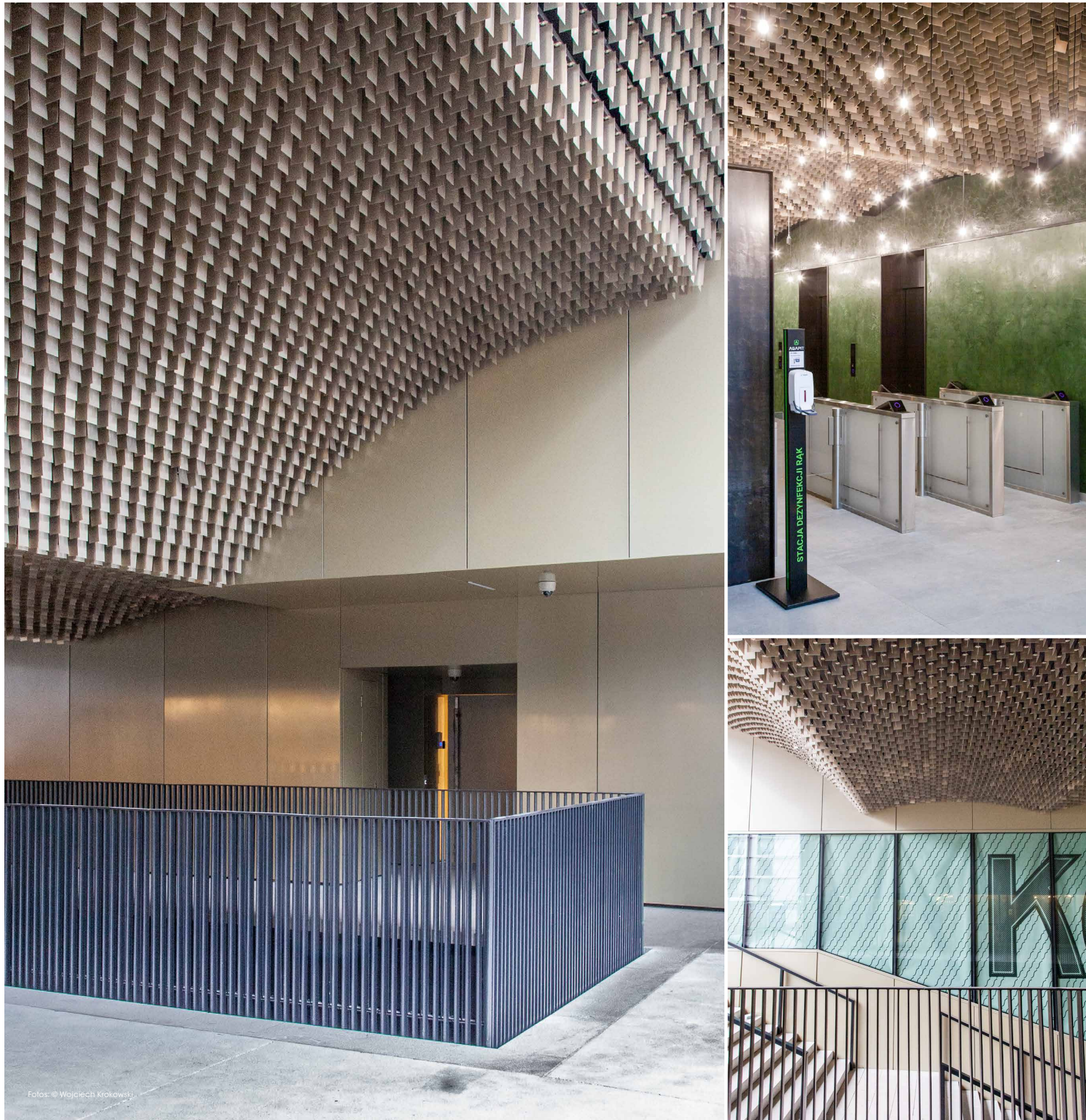


Fotos: © Wojciech Krokowski



CEILING
LIGHTING
AMBIENCE

durlum.com



PROJEKT Browary Warszawskie, Warschau [PL]

FERTIGSTELLUNG November 2020

ARCHITEKT JEMS Architekci sp. z o.o., Warschau

PRODUKT **Multidirektionale Rasterdecke LIVA**

Erdgeschoss und Außenbereich: Farbe: Champagner; Höhe: 100mm, 200mm; Breite: 98 mm; Schritt: 100mm [ca. 750m²]

1. bis 7. Obergeschoss: Farbe: Weiß; Höhe 100mm; Breite: 98mm; Schritt: 100mm [ca. 750m²]

Als vor 175 Jahren im Warschauer Stadtteil Wola die Brauerei Haberbusch und Schiele gegründet wurde, dauerte es nicht lange, bis sie zu den wichtigsten Brauereien in Europa zählte. Die zerstörerische Wut des Zweiten Weltkriegs verschlang jedoch auch die Brauerei und sie geriet in Vergessenheit. Das sollte sich erst vor ein paar Jahren ändern, als eine Investmentfirma beschloss, auf dem Brauereiareal einen Ort mit neuen Wohn- und Bürogebäuden, urbanen Plätzen, Restaurants, Cafés und Shops zu schaffen, der den einzigartigen Charakter des Quartiers widerspiegelt und in dem das Leben pulsiert.

Die Architektur greift gekonnt die historische Identität des Areal auf transportiert sie mit großer Liebe zum Detail in die Moderne. So wurde beispielsweise in Anlehnung an die Fassdecke der alten Brauerei im Außenbereich eines neuen Bürogebäudes unsere Rasterdecke LIVA als gewölbte Decke ausgeführt. Eine speziell entwickelte Unterkonstruktion machte dies möglich. In abgewandelter Form findet sich die gewölbte Rasterdecke auch im Erdgeschoss wieder, während in den Aufzugsbereichen der sieben Stockwerke LIVA in ebener Ausführung erstrahlt.

Mit dem Projekt ist es hervorragend gelungen, im Herzen von Wola einen Ort zu schaffen, an dem sich Vergangenheit, Gegenwart und Zukunft treffen.